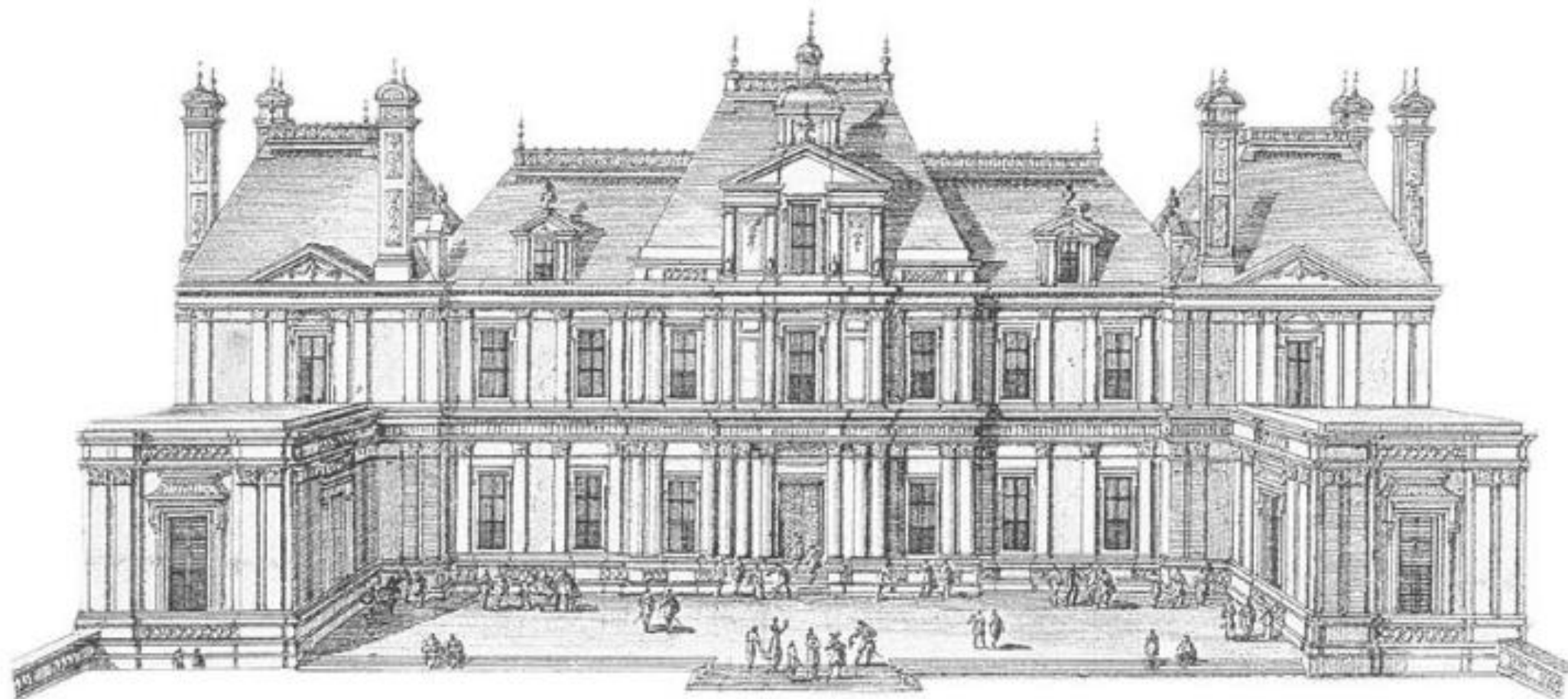


SOCIETE DES AMIS DU CHATEAU DE MAISONS

HISTOIRE - CULTURE - PATRIMOINE



La sculpture à Maisons-Laffitte

En cette période de confinement nous vous proposons une promenade virtuelle à la découverte des statues de notre ville.

La plus prestigieuse est à l'entrée de la ville, face au château : le cheval, emblème de la commune.

Tout au long du parcours des liens vous permettent d'approfondir votre connaissance des différents artistes et fondeurs.

Entrée de ville





Le cheval nommé Chaconne
650 kg de bronze, 1m72 au garrot et une patine verte.

Sculpteur Frédéric Jager

<http://www.frederic-jager.com/>

Face à l'hippodrome



OFFICE À L'ÉLEVAGE
Frank Jay GOULD
1877 - 1956
Sire de Pire, 1913 - 1915
Champion de Maisons-Laffitte
1917, 1918, 1919



Le cheval Dollar

**Offert le 1^{er} juillet 1918 à l'ASP par
Frank Jay Gould
(1877-1956)**

Syndic du parc de 1913 à 1926

L'architecte G. Jean Mauge soumet à l'approbation du président de l'Association syndicale le projet que Frank Jay Gould lui propose d'exécuter pour la réserve 103. Une fois celle-ci transformée en paddock, Frank Jay Gould souhaite l'embellir en plaçant en son centre, sur un haut piédestal un cheval de bronze. Le président Eugène Engrand choisit dans le catalogue des Hauts Fourneaux et Fonderies du Val d'Osne, la statue du cheval Dollar due au sculpteur Pierre Louis Rouillard.

[https://fr.wikipedia.org/wiki/Pierre Louis Rouillard](https://fr.wikipedia.org/wiki/Pierre_Louis_Rouillard)

[https://fr.wikipedia.org/wiki/Fonderie d'art du Val d'Osne](https://fr.wikipedia.org/wiki/Fonderie_d%27art_du_Val_d%27Osne)

Hippodrome





Sculpteur George Gardet (1863-1939)

https://fr.wikipedia.org/wiki/Georges_Gardet



**Sculpteur
Antoine Louis Barye
(1795-1875)**

[https://fr.wikipedia.org/w
iki/Antoine-Louis_Barye](https://fr.wikipedia.org/wiki/Antoine-Louis_Barye)



**Fondeur Gustave Leblanc Barbedienne
(1849-1945)**

https://fr.wikipedia.org/wiki/Gustave_Leblanc-Barbedienne



Place Napoléon

La Légende Napoléonienne

La place Napoléon a été créée par Jacques Laffitte, en 1834, pour illustrer l'épopée napoléonienne, en faisant le point de départ de douze avenues qui rayonnent à travers le Parc, et recoupent le Cercle de la Gloire :



Portrait de l'Empereur en pied

Brienne où Napoléon fit ses études militaires de 1779 à 1784, Toulon qu'il aida à libérer (1793), Les Pyramides campagne d'Egypte (1796), Marengo deuxième campagne d'Italie (1800), Austerlitz (1805), Wagram (1809), La Moskowa campagne de Russie (1812), Dresde et Bautzen campagne d'Allemagne (1813), Champaubert et Montmirail campagne de France (1814). Enfin, Sainte-Hélène où il mourut le 5 mai 1821.

La réplique de la statue du sculpteur Seurre, ayant été détruite en 1973, l'ASP et le conseil municipal de Maisons-Laffitte ont demandé au sculpteur mansonien Pierre Graumer de rétablir la volonté de Jacques Laffitte, d'illustrer le souvenir napoléonien par un buste de l'Empereur, inauguré le 23 octobre 2004.



Place lanchelevici - avenue du Général de Gaulle





Sculpteur Idel Ianchelevici
né en 1909 en Bessarabie
décédé en 1994 à Maisons-Laffitte

https://fr.wikipedia.org/wiki/Idel_Ianchelevici

Ecole maternelle la Renarde 4, passage du Château





Sculpteur Christian Maas

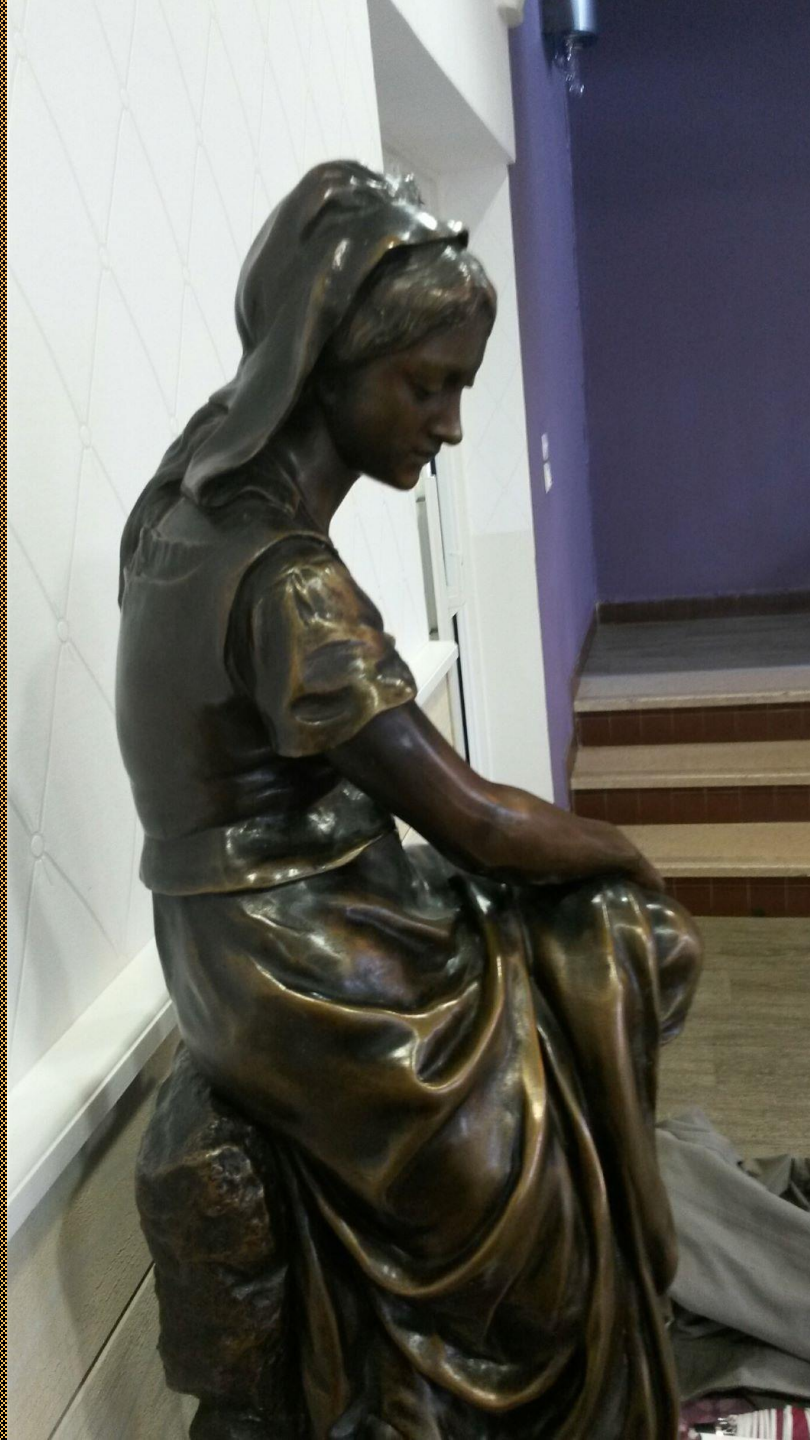
https://fr.wikipedia.org/wiki/Christian_Maas



Gare SNCF



<http://pierregraumer.blogspot.com/>



**Salle du Club
Loisirs Retraités
rue Puebla**



**Eugène-Antoine Aizelin
(1821-1902)**

https://fr.wikipedia.org/wiki/Eug%C3%A8ne-Antoine_Aizelin



Hall de l'Hôtel de Ville

Thierry DANIEL (né en 1959)

Tête de Cheval
Laiton et acier

<https://www.maisonslaffitte.fr/>





Jardin de l'Hôtel de Ville





Le buste du maréchal, œuvre de l'artiste Evelyne Vella

Son magnifique travail a été réalisé d'après les photos du buste conservé à Versailles dans la Galerie des Batailles, œuvre du sculpteur François Masson. La **Fonderie ArtCulture**, installée à Dourdan, a coulé le buste en bronze et livré l'œuvre ciselée et patinée. La ville peut s'enorgueillir de posséder maintenant l'une des rares statues du maréchal. En effet, en plus du buste de Versailles, il existe trois œuvres principales, en pied, grandeur nature : à Lectoure, par Jean-Pierre Cortot (1834) ; à Paris sur la façade du Louvre par Gabriel-Vital Dubray (1857) ; dans le parc du lycée militaire de Saint-Cyr-L'École par Charles Antoine Callamard.

Le château de Maisons présente un buste du maréchal en biscuit de porcelaine, daté du XX^e siècle, provenant du château de Jossigny. Le sculpteur est inconnu. Quant au Musée de la Marine, il conserve son buste, sculpté en bois, figure de proue du *Montebello* (vers 1817)!

Le maréchal Lannes est enterré au Panthéon depuis 1810, mais son cœur a été déposé dans le caveau familial au cimetière Montmartre.

RENCONTRE AVEC EVELYNE VELLA

« Ma rencontre avec Evelyne Vella se fit au hasard du Jubilé impérial de Rueil-Malmaison en septembre 2017, au village des exposants. Un très beau buste de Bonaparte trônait sous sa tente : ce fut le coup de foudre, c'était ce que nous cherchions. Evelyne a tout de suite accepté de se lancer dans l'aventure, passant de Bonaparte à Lannes, en travaillant d'après photo ».
Béatrice Vivien

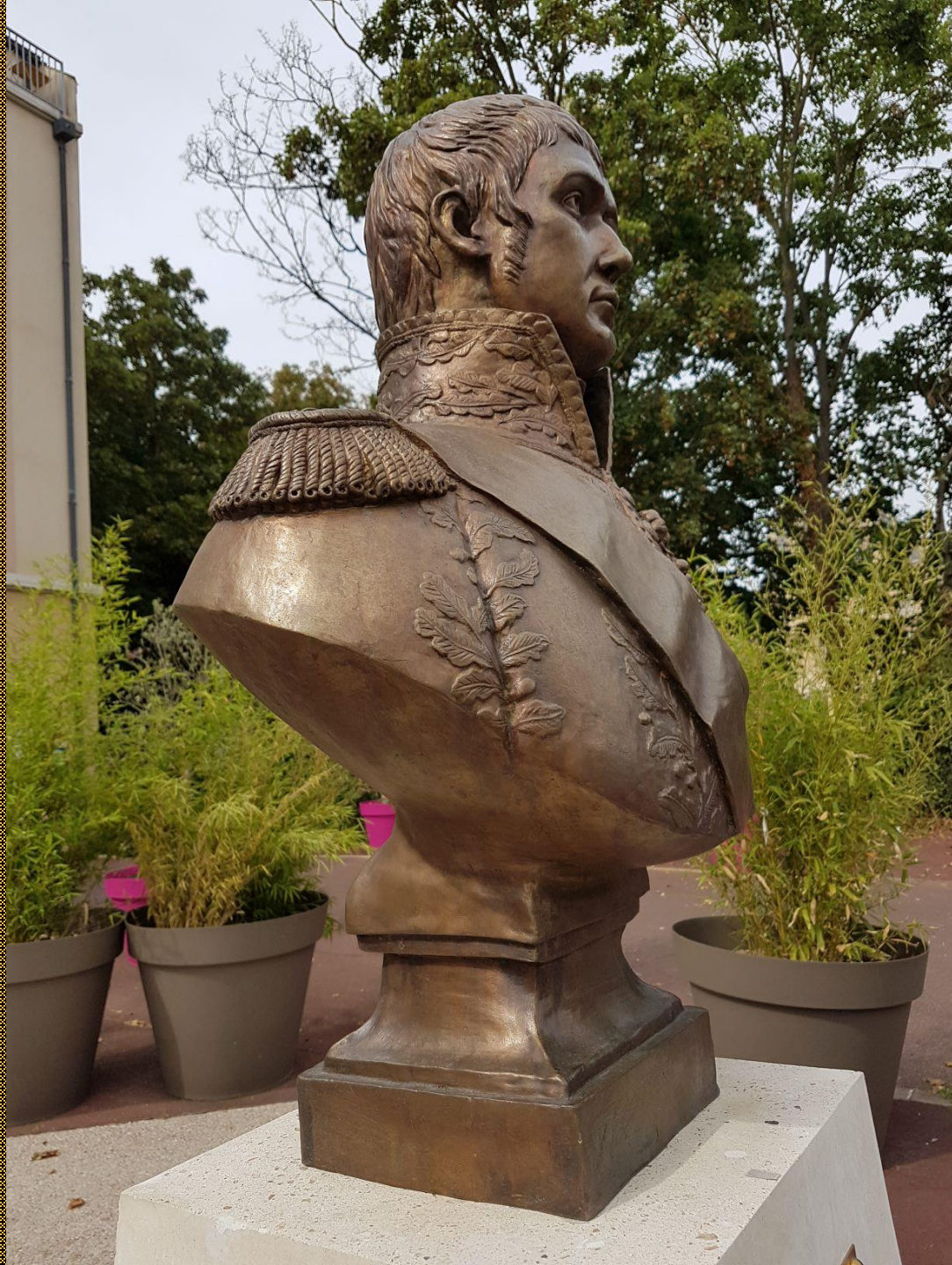


« Passionnée par la sculpture depuis plus de 25 ans, autodidacte, j'ai commencé par des petits modelages de la pâte à sel, puis très vite j'ai travaillé différentes techniques et matières comme la taille directe sur le bois et la pierre. Je me suis également intéressée au moulage et au travail de la patine sur plâtre, à la « façon Rodin », j'ai pu ainsi multiplier mes œuvres de manière à contenter le plus grand nombre. Dernièrement j'ai découvert la résine polyuréthane et époxy, mais l'argile reste la matière que je préfère, et qui m'apporte bien-être et sérénité.

La sculpture est une « passion passionnante », le champ des possibilités est tellement large, qu'il me permet d'élargir mes recherches, mes connaissances tant sur le plan technique que sur le plan historique.

Ma plus belle récompense pour toutes ces années de travail est la réalisation de ce buste en bronze du maréchal Lannes qui, je l'espère, sera la première d'une longue série de créations ».

Evelyne Vella





Ile de la Commune

**Sculpteur Olivier Brice
(1933-1989)**

<https://www.parisladouce.com/2019/04/paris-lhomme-au-bras-leve-une-oeuvre.html>



OLIVIER BRICE
SCULPTEUR
1933-1989

Réalisation Jean Pierre Denis
Photographies Jean Pierre Denis
avril 2020

SACM

89, rue de la Muette 78600 Maisons-Laffitte
Tél.: 01 39 12 48 06

Courriel : sacm78@orange.fr

www.amisduchateau.fr